



**КОМИТЕТ ИМУЩЕСТВЕННЫХ ОТНОШЕНИЙ
АДМИНИСТРАЦИИ ПЕРМСКОГО МУНИЦИПАЛЬНОГО ОКРУГА**

РЕШЕНИЕ

о размещении объектов № 306

Пермский край
Пермский муниципальный округ

07.02.2025

Комитет имущественных отношений администрации Пермского муниципального округа разрешает Публичному акционерному обществу «Россети Урал» (ИНН 6671163413, ОГРН 1056604000970, почтовый адрес: 620026, г. Екатеринбург, ул. Мамина Сибиряка, д. 140)

размещение объекта «Строительство ТП-10/0,4 кВ, ВЛ 10 кВ, КЛ 0,4 кВ. Реконструкция РУ 0,4 кВ ТП для электроснабжения многоквартирного дома по адресу: Пермский край, Пермский район, п. Красный Восход (4500092391)»

на землях государственная собственность на которые не разграничена

на срок бессрочно

Местоположение: Пермский край, Пермский муниципальный округ, п. Красный Восход

Приложение: схема предполагаемых к использованию земель или части земельного участка.

Особые условия использования:

1. При установке опор электросетевого хозяйства учесть параметры ширины проезда улично-дорожной сети, во избежание сужения полосы отвода дороги. Установить опоры на расстоянии не более 2 метров от границ земельного участка.

2. Получение разрешения на производство земляных работ.

Заместитель председателя комитета



М.В. Королева

(подпись, печать)

СХЕМА ПРЕДПОЛАГАЕМЫХ К ИСПОЛЬЗОВАНИЮ ЗЕМЕЛЬ ИЛИ ЧАСТИ ЗЕМЕЛЬНОГО УЧАСТКА

Объект: «Строительство ТП-10/0,4 кВ, ВЛ 10 кВ, КЛ 0,4 кВ. Реконструкция РУ 0,4 кВ ТП для электроснабжения многоквартирного дома по адресу: Пермский край, Пермский район, п. Красный Восход (4500092391)»

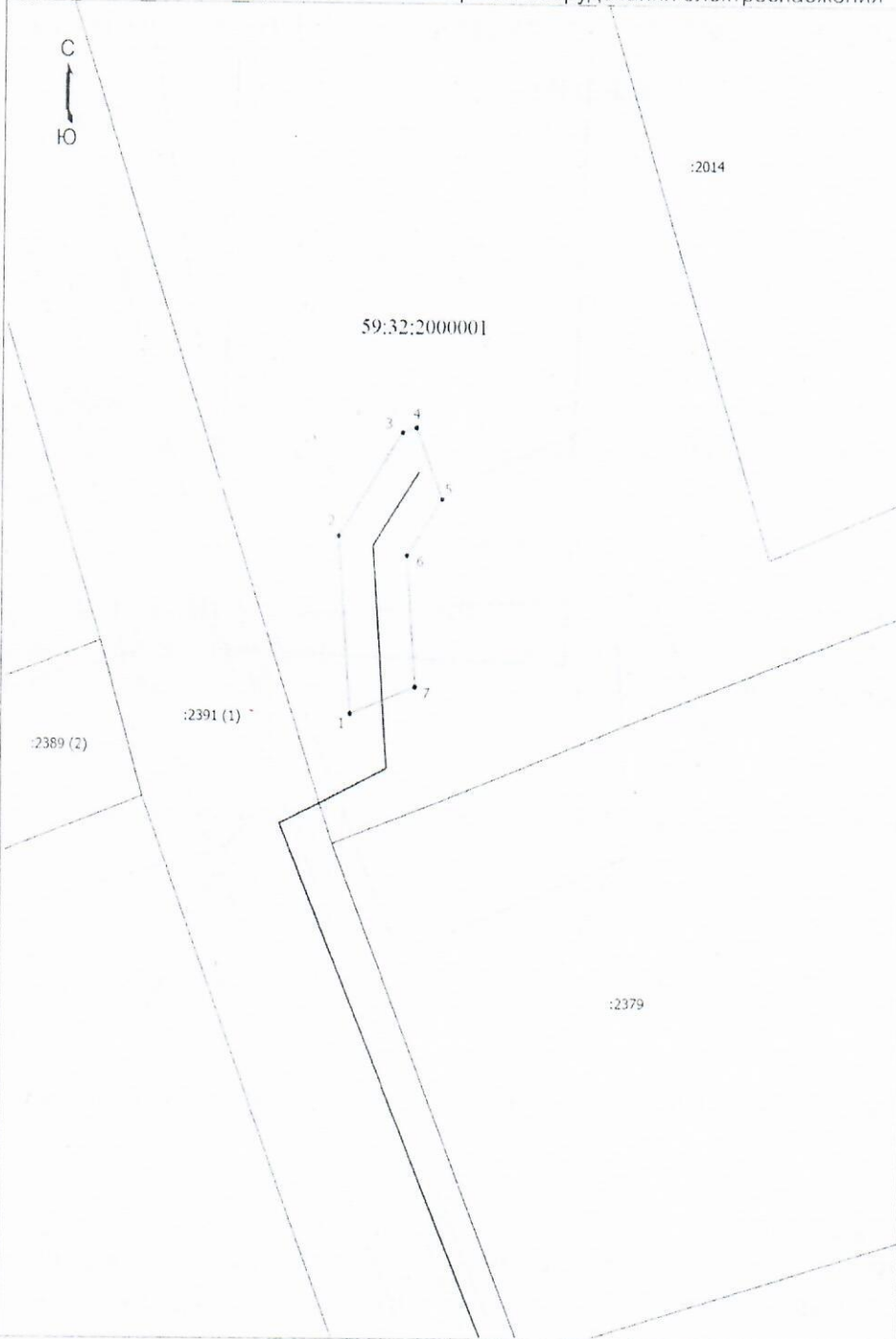
Местоположение объекта: Пермский край, Пермский муниципальный округ, п. Красный Восход

Площадь земель или части земельного участка, кв.м.: 59

Категория земель: земли населённых пунктов

Вид разрешенного использования земельного участка: -

Цель использования: под объекты инженерного оборудования электроснабжения



Координаты характерных точек (МСК-59, зона 2)		
№ п/п	X	Y
1	516233,24	2199946,03
2	516243,36	2199945,29
3	516249,17	2199949,09
4	516249,45	2199949,92
5	516245,46	2199951,47
6	516242,29	2199949,38
7	516234,78	2199949,91
1	516233,24	2199946,03

Масштаб 1: 1000

Условные обозначения

- Граница кадастрового квартала
- Граница земельного участка, согласно сведениям из ЕГРН
- Граница зоны с особыми условиями использования
- Граница предполагаемых к использованию земель или части земельного участка
- Граница сооружения, планируемого к строительству
- 59:32:2000001 - Номер кадастрового квартала
- :1056 - Кадастровый номер земельного участка
- 1 - Обозначение новой характерной точки

Описание смежных землепользований:

- 1-7 неразграниченный зем.участок
- 7-1 неразграниченный зем.участок

Заявитель /Байдин И.В.
(действующий по доверенности от 15.01.2025 № ПЭ/26-2025)